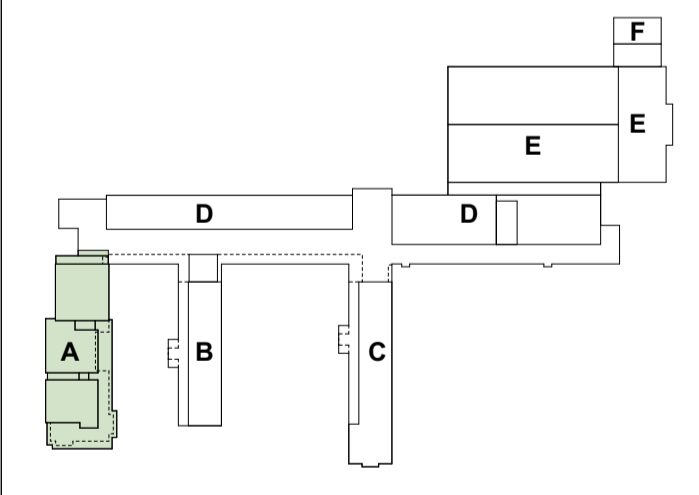




- Trappense, taktil
- Taktitt felt (oppmerksomhet)
- Taktitt felt (fare)
- Overgang i dekker (dekklist/fuge)
- Eksisterende (uendra)
- Vinylgulvbelegg (60mm oppbrett på vegg)
- Vinylgulvbelegg (vanntett med hulkl og 60mm oppbrett på vegg)
- Vinylgulvbelegg med trinnyddemping (19 dB), (60mm oppbrett på vegg)
- Sportsgulv med parkett
- Utenpåliggende fotskrapematte
- Ubehandla

Rev. Nr	Beskrivelse	Dato	Sign.	Kontr.



arkitektkontoret A38
 Saksknr.: Rolf Sande 5762 7450 post@a38.no

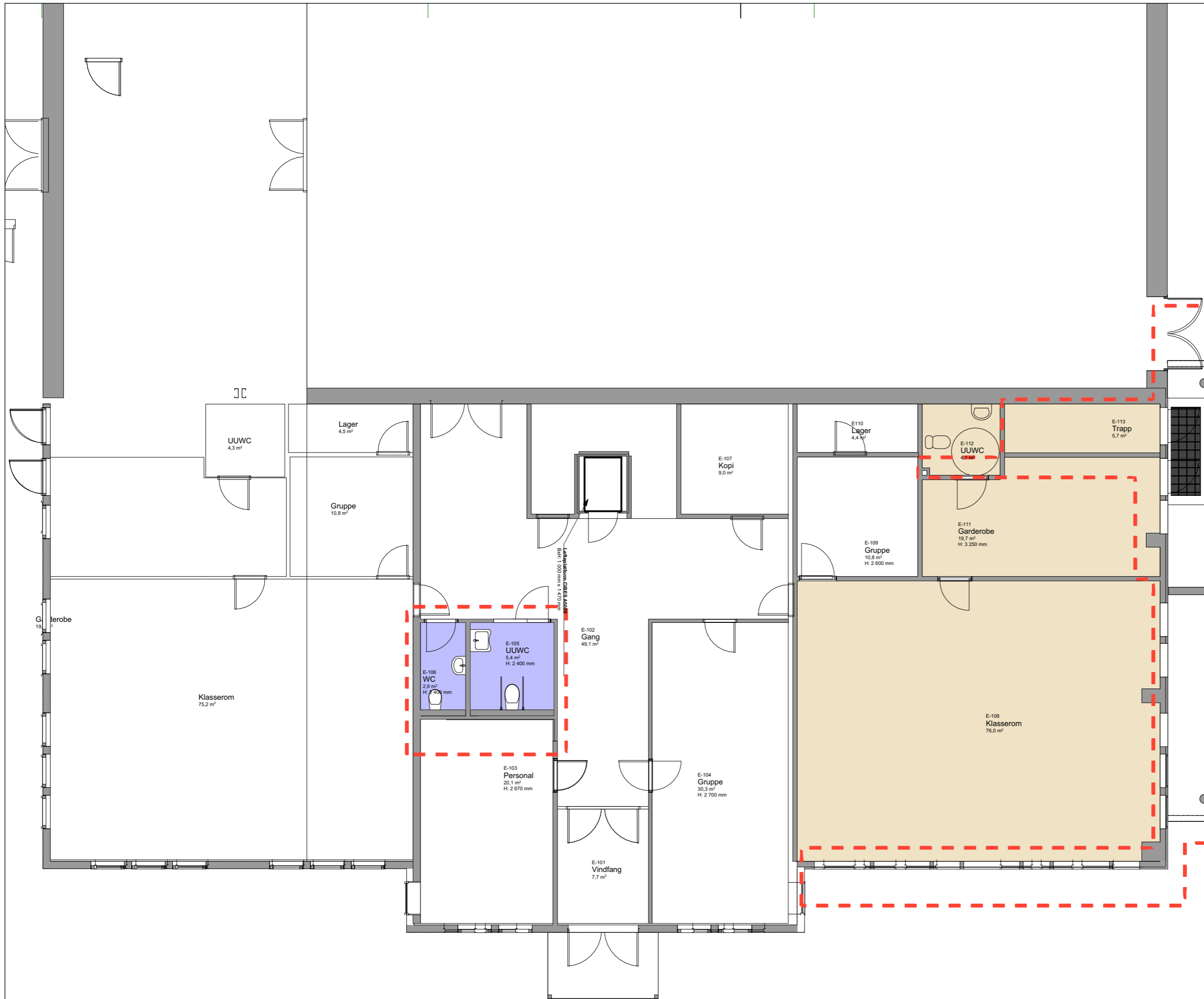
2607.30.G11-1

Gulvbehandlingsplan 1 etg. - fløy A

Dato: 26.06.26	Målestokk (A1-L): 1:100	Fase: Anbud

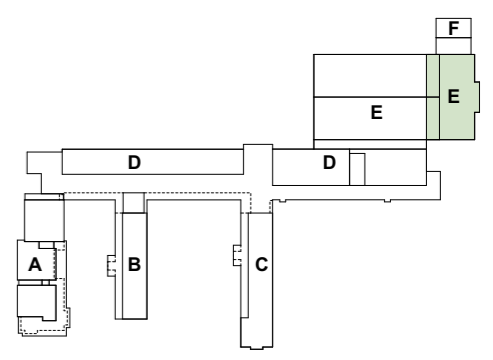
Sign. KJAA Kontroll. RS

Lærdalsøyri skule
 Lærdal Kommune



- Trappenase, taktil
- Taktilt felt (oppmerksomhet)
- Taktilt felt (fare)
- Overgang i dekker (dekklist/fuge)
- Eksisterende (uendra)
- Vinylgulvbelegg (60mm oppbrett på vegg)
- Vinylgulvbelegg (vanntett med hulkil og 60mm oppbrett på vegg)
- Vinylgulvbelegg med trinnlyddemping (19 dB), (60mm oppbrett på vegg)
- Sportsgulv med parkett
- Utenpåliggende fotskrapematte
- Ubehandla

Rev	Nr	Beskrivelse	Dato	Sign.	Kontr.



arkitektkontoret A38

Saksark.: Rolf Sande 5762 7450 post@a38.no

Prosjektnr.: Fase: Teikningsnr.: Del nr.: Rev.:












2607.30.G11-3

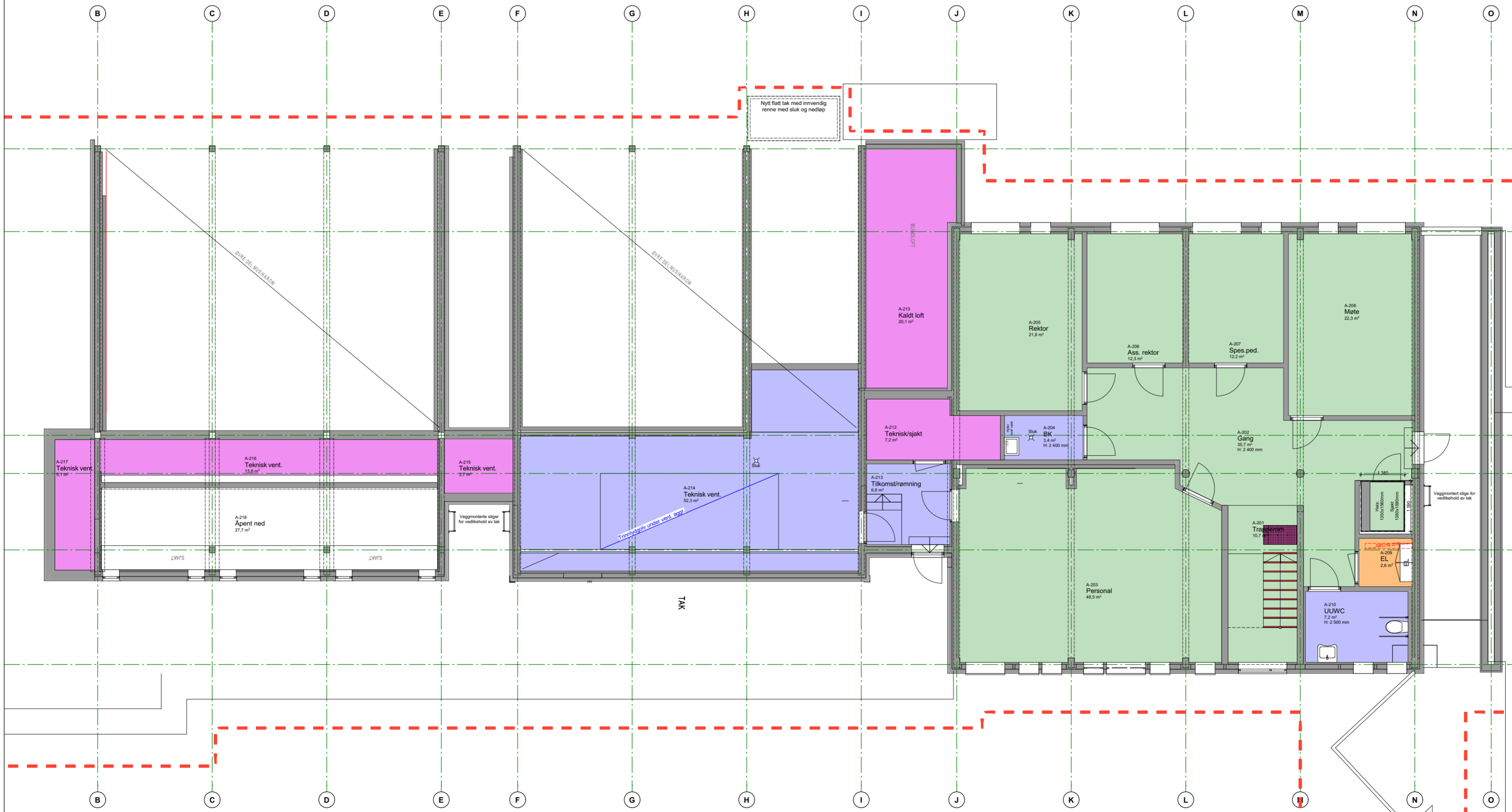
Gulvbehandlingsplan 1 etg. - fløy E

Dato: 26.06.26 Målestokk (A3-L): 1:100, 1:135, 1:170 Fase: Sign.: KJAA Kontroll: RS

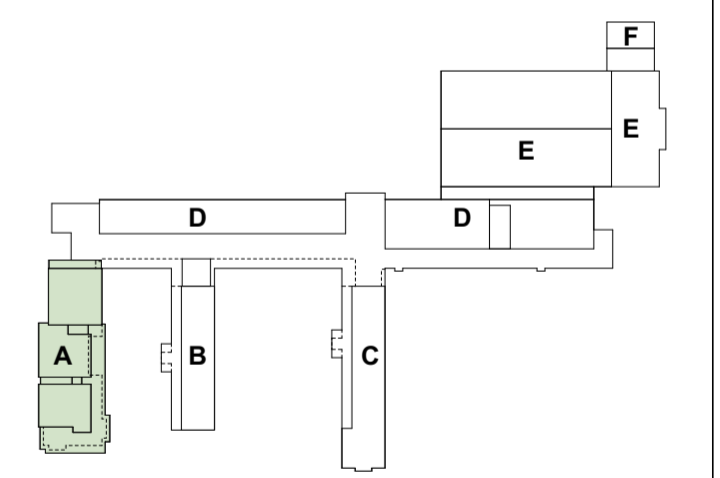
Lærdalsøyri skule

Lærdal Kommune

-  Trappenase, taktill
-  Taktill felt (oppmerksomhet)
-  Taktill felt (fare)
-  Overgang i dekker (dekklist/fuge)
-  Eksisterende (uendra)
-  Vinylgulvbelegg (60mm oppbrett på vegg)
-  Vinylgulvbelegg (vanntett med hulkil og 60mm oppbrett på vegg)
-  Vinylgulvbelegg med trinnyliddemping (19 dB), (60mm oppbrett på vegg)
-  Sportsgulv med parkett
-  Utenpåliggende fotskrapematte
-  Ubehandla



Rev	Nr	Beskrivelse	Dato	Sign.	Kontr.



arkitektkontoret A38

Saksark.: Rolf Sande 5762 7450 post@a38.no

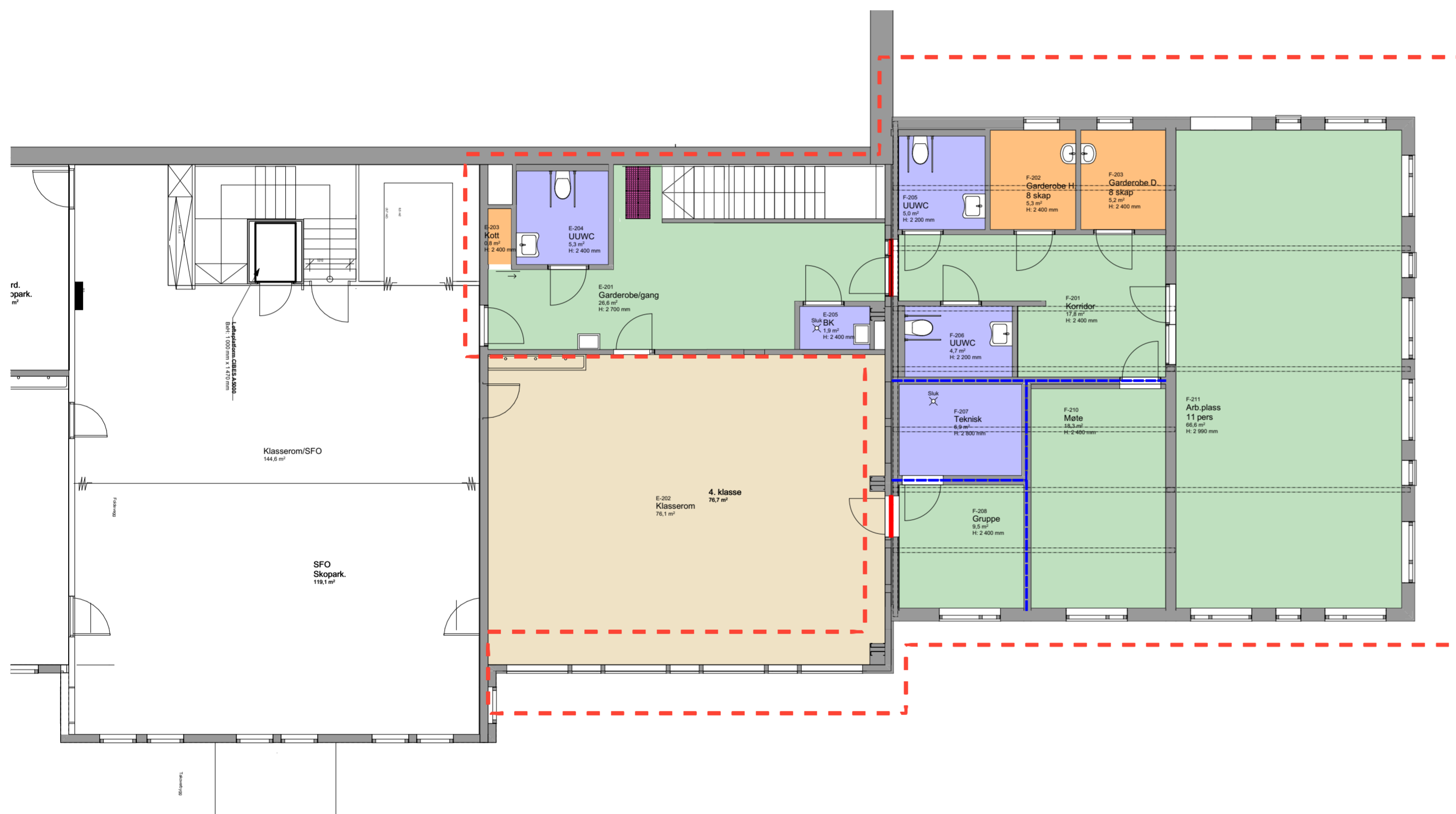
Prosjektnr.: Fase: Teikningsnr.: Del nr.: Rev.:

2607.30.G12-1

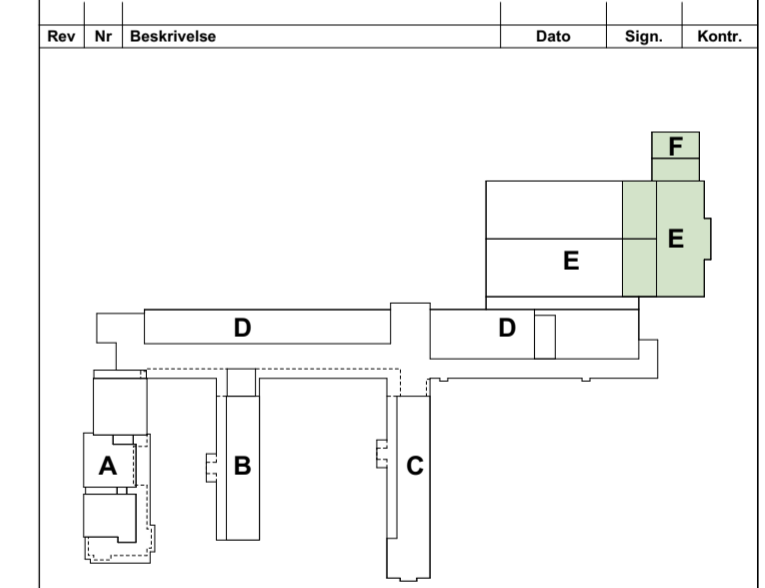
Gulvbehandlingsplan 2 etg. - fløy A

Dato: 26.06.26 Målestokk (A2-L): 1:100 Fase: Anbud Sign: KJAA Kontroll: RS

Lærdalsøyri skule
Lærdal Kommune



- Trappenase, taktil
- Taktilt felt (oppmerksomhet)
- Taktilt felt (fare)
- Overgang i dekker (dekklist/fuge)
- Eksisterende (uendra)
- Vinylgulvbelegg (60mm oppbrett på vegg)
- Vinylgulvbelegg (vanntett med hulkil og 60mm oppbrett på vegg)
- Vinylgulvbelegg med trinnyllyddemping (19 dB), (60mm oppbrett på vegg)
- Sportsgulv med parkett
- Utenpåliggende fotskrapematte
- Ubehandla



arkitektkontoret **A38**

Saksark.: Rolf Sande 5762 7450 post@a38.no

Prosjektnr.: Fase: Teikningsnr.: Del nr.: Rev.:

2607.30.G12-2

Gulvbehandlingsplan 2 etg. - fløy E og F

Dato: 26.06.26 Målestokk (A2-L): 1:100 Fase: Anbud Sign.: KJAA Kontroll: RS

Lærdalsøyri skule
Lærdal Kommune